

## DES VALEURS ASSOCIATIVES FORTES\*

### *Le respect*

*Atout Brenne entend défendre une approche respectueuse de la personne c'est-à-dire acceptée et reconnue dans son intégrité et sa singularité*

### *La citoyenneté*

*Pour mener à bien sa mission, l'association inscrit son action dans le tissu social, culturel et professionnel local. Elle a le souci d'une implantation respectant l'ensemble des composantes nécessaires à une véritable citoyenneté des personnes qu'elle accueille.*

### *L'équité*

*L'association émet le souhait qu'une véritable équité traverse l'ensemble des liens sociaux établis sous sa responsabilité.*

### *La solidarité*

*L'association attend de chaque acteur : usager, salarié, partenaire, membre du C.A. ou bénévole une forme de solidarité dans la mise en œuvre des droits et des devoirs de chacun. Atout Brenne attend des attitudes bienveillantes et humaines de l'ensemble des acteurs dans les différents suivis des personnes accompagnées*

*\* Projet associatif Atout Brenne*

## CONTACT

Pour toute information complémentaire relative à l'accueil dans l'établissement,

F.D.V.

61 avenue Langlois Bertrand

36800 ST GAULTIER

☎ 02.54.47.02.20

[l.charles.fdv@atout-brenne.fr](mailto:l.charles.fdv@atout-brenne.fr)

[fdv.saintgaultier@atout-brenne.fr](mailto:fdv.saintgaultier@atout-brenne.fr)

### Administratif - Secrétariat

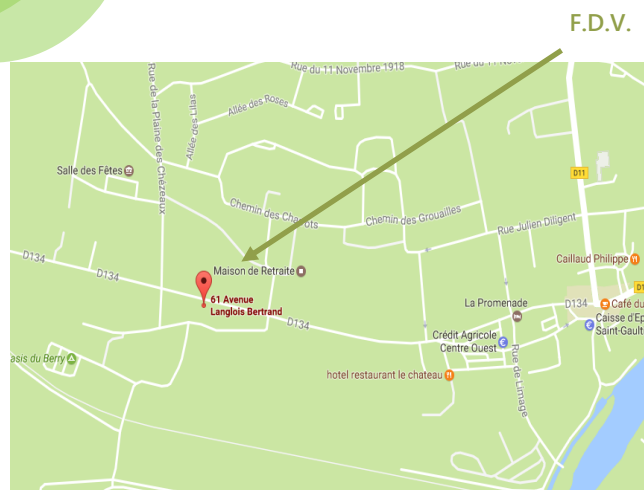
14 rue Blaise Pascal

36300 LE BLANC

☎ 02.54.37.83.78

[o.guizard.ad@atout-brenne.fr](mailto:o.guizard.ad@atout-brenne.fr)

## PLAN D'ACCES



# FOYER DE VIE Saint GAULTIER

- ☞ Pour personnes en situation de handicap
- ☞ En internat ou semi-internat



Association ATOUT BRENNE

<http://www.atout-brenne.fr>

Siège : 14 rue Blaise Pascal

36300 LE BLANC

☎ 02 54 37 83 78

## DES PRESTATIONS ADAPTEES

Les FDV accueille 15 personnes, 7 internes et 8 externes.

Pour répondre au mieux aux attentes des personnes accueillies, le foyer de vie de St Gaultier s'appuie sur 4 points essentiels.

- Importance de la personnalisation de l'arrivée
- Acquérir une culture commune de l'accompagnement personnalisé
- Adaptation des rythmes de vie
- Respecter l'intimité, la vie privée
- ⇒ En construisant pour chacun un projet personnalisé. Le Projet d'Accompagnement Personnalisé (PAP) est la pierre angulaire de l'accompagnement du résident au FDV. Le résident est au centre de son projet. Le PAP vise l'équilibre et le bien-être, et permet de maintenir ou de développer des potentialités, de progresser dans l'autonomie personnelle, de favoriser l'insertion sociale.
- ⇒ En accompagnant dans les diverses situations de la vie quotidienne, en fonction des besoins
- ⇒ En proposant de nombreuses activités répondant aux envies et aux besoins des usagers en interne et sur l'extérieur.



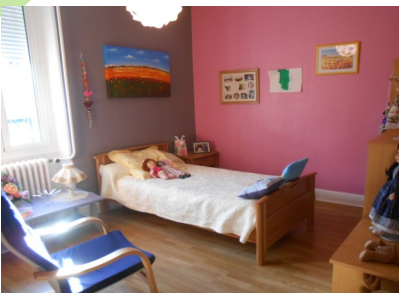
- ⇒ En adaptant le projet de vie de la personne au sein d'un collectif.
- ⇒ En adaptant les rythmes de vie ( personnaliser le lever et le coucher, individualiser le petit déjeuner, les repas et les activités...)
- ⇒ En assurant la protection et la sécurité des personnes accueillies.
- ⇒ En respectant l'individualité et en conservant une discrétion sur la vie de chacun.
- ⇒ En rencontrant la famille régulièrement, pendant des entretiens physiques, téléphoniques et les familles sont invitées sur des temps festifs à partager avec les résidents.



Coin détente



Salle à manger



Des chambres individuelles



## UNE ÉQUIPE AU SERVICE DES USAGERS

Le Foyer vous propose les services d'une équipe de professionnels à votre écoute, composée de :

- ⇒ Une directrice / une directrice adjointe
- ⇒ Un chef de service
- ⇒ Une équipe éducative et d'animation de 6 personnes
- ⇒ Un pôle ressources avec une psychologue, 1 surveillante de nuit et des agents administratifs

## CONDITIONS D'ADMISSION



- ⇒ Avoir une orientation « Foyer de Vie » par la CDAPH
- ⇒ Adresser une demande écrite à la directrice de l'association
- ⇒ Faire un stage